

VIDBYNÄS

goda utsikter



BOENDE



Vidbynäs erbjuder boende för dig som uppskattar en livsstil nära naturen. Endast tio minuter från Södertälje och en dryg halvtimme från Stockholm uppförs moderna Anebyhus som har ritats av den välkände arkitekten Thomas Sandell. Ditt boende präglas av långsiktighet och omtanke för miljön i form av hus som klarar alla nya miljökrav.

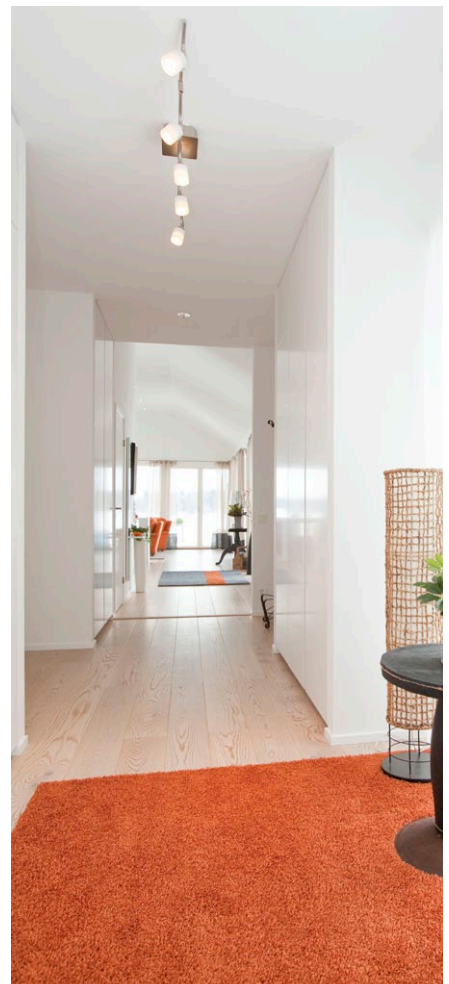
Husen smälter väl in i den underbara miljön. Som granne har du ett naturreservat, en vacker sjö, Vidbynäs Gård, Turinge kyrka och inte minst Vidbynäs GC med 36 hål rankad som nummer ett i Södermanland. Det finns också flera hästgårdar i närheten.



OMRÅDET



INTERIÖRER



ARKITEKTERNA



THOMAS SANDELL

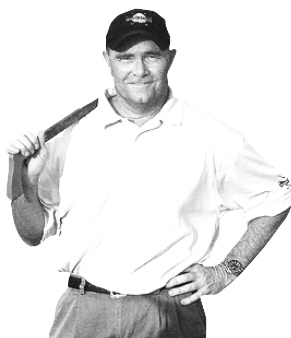


Thomas Sandell, arkitekt SAR och SIR, är en av Sveriges mest uppmärksammade arkitekter och formgivare.

Han är känd för en rad byggnader, som Gåshaga brygga på Lidingö, Stockholmsbörsen och inredningar för Ordning & Reda, Polarn O. Pyret, restaurang East och Moderna Museet. I raden av olika

designutmärkelser finns bland annat nio stycken Utmärkt Form 1984-1994 och tyska Red Dot Award 2001. Thomas Sandell har arbetat med flera svenska och internationella möbelproducenter som Capellini, Svenskt Tenn, Asplund, Room och Ikea. Thomas driver idag SandellSandberg Arkitekter.

BRIAN CURLEY



Vidbynäs Golf var en gång bara en dröm, en vision som handlade om en bana av ett snitt som vi inte är vana vid här i Sverige. När Vidbynäs GC lyckades engagera Brian Curley, en av USA:s hetaste banarkitekter, tog de ett gigantiskt steg mot drömmarnas förverkligande.

Brian är ena delen i arkitektparet Schmidt & Curley vilka arbetat med många mästerskapsbanor signerade Jack Nicklaus och Peter Dye, innan de startade eget. Idag arbetar de tillsammans med bl.a. världsstjärnorna Ernie Els och Nick Faldo. Brian Curley ligger bakom flera av de banor som ingår i det gigantiska golfprojektet Mission Hills i Kina.